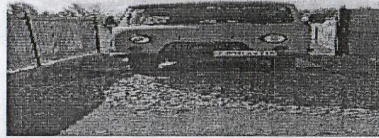


Идентификационный номер VIN: UA3220695-310
 Марка, модель: UA3 220695-310
 Год выпуска: 2012
 Свидетельство о регистрации (серия, номер): FK60002859
 Номер кузова: 220600C0112401
 Номер рамы: 374100C0492365
 Номер двигателя: 1409100-C3052596
 Категория, классификация ТС: B, M1
 Номер газового балона: _____



I. Тормозные системы		IV. Внешние световые приборы		31	
1	Соответствие показателей эффективности действия рабочей тормозной системы	17	Наличие и расположение фар, сигнальных фонарей в местах, предусмотренных конструкцией	31	Соответствие предельно допустимого уровня шума выпуска отработавших газов транспортного средства установленным тех. регламентом Таможенного союза ТР ТС 018/2011 "О безопасности колесных транспортных средств", утвержд. Решением Евразийской экономич. комиссии от 9 декабря 2011 года № 877 "О принятии тех. регламента Таможенного союза "О безопасности колесных транспортных средств"
2	Соответствие разности тормозных сил установленным требованиям	18	Состояние, работоспособность и режим работы фар и сигнальных фонарей	32	
3	Соответствие показателей эффективности действия стояночной тормозной системы	19	Соответствие углов регулировки и силы света фар установленным требованиям	32	VII. Прочие элементы конструкции
4	Функционирование сигнализаторов антиблокировочных тормозных систем	20	Отсутствие повреждений и трещин рассеивателей световых приборов, оптич. эл-тов в том числе, бескап. или окрашенных деталей и элементов	33	
5	Отсутствие нарушения герметичности тормозного привода, набухания торм. шлангов под давлением, трещин, видимых мест перетирания коррозии, грозящей дальнейшей коррозией, или разрушением	21	Соответствие высоты рисунка протектора шин установленным требованиям	34	Наличие работоспособных, предохранительных приспособлений, у одноосных прицепов (за исключением рессусов) и прицепов, не оборудованных рабочей тормозной системой
6	Отсутствие подтеканий тормозной жидкости	22	Отсутствие местных отслоений протектора и местных повреждений (пробоя, пореза, порыва) шин, которые облегают	35	Работоспособность автоматич. замка, ручной и автоматич. блокировки седельно-сцепного устройства. Отсутствие трещин и видимых повреждений сцепных устройств
II. Рулевое управление		23	Наличие всех болтов или гаек крепления дисков и ободьев колес	36	Оснащение транспортных средств исправными ремнями безопасности
7	Отсутствие превышения суммарного люфта в рулевом управлении предельных значений	24	Отсутствие трещин на дисках и ободах колес	37	Наличие глушителей и выхлопных труб
8	Отсутствие самопроизвольного поворота рул. колеса с усилителем рул. управления от нейтрального положения	25	Установка шин на транспортное средство в соответствии с установленными требованиями	38	Наличие и состояние бамперов и надколесных грезавитных устройств
9	Отсутствие повреждений и полная комплектность деталей крепления рул. колонки и картера рулевого мех-ма	26	Состояние узлов и деталей подвески, а также отсутствие перемещения (не предум. констр.) и люфта в местах их крепления	39	Отсутствие сквозных пробоя в полу салона, надежное крепление сидений и поручней, целостность обивки сидений и мягких элементов поручней, работоспособность механизмов фиксации сидений, системы вентиляции, обогрева в автобусах, микроавтобусах и такси
10	Отсутствие следов остаточной деформации, трещин и других дефектов в рул. мех-ме и рул. приводе	27	Соответствие содержания загрязняющих веществ в отработавших газах транспортных средств установленным требованиям	40	Состояние и функционирование детских удерживающих устройств и мест их крепления. Наличие знака аварийной остановки, огнетушителя и аптечки, соответствующих установленным требованиям
III. Обзорность		28	Соответствие предельно допустимого уровня дымности отработавших газов	41	Соответствие доп. требованиям специализированных и специальных транспортных средств, установленным техническим регламентом Таможенного союза ТР ТС 018/2011 «О безопасности колесных ТС», утвержденным Решением Евразийской экономической комиссии от 9 декабря 2011 года № 877»
11	Наличие и работоспособность стеклоочистителя ветрового стекла				
12	Наличие форсунок стеклоомывателя ветрового стекла и обеспечение подачи жидкости в зоны омывки стекла				
13	Отсутствие дополнительных предметов или покрытий, ограничивающих обзорность с места водителя. Состояние пленки в ветки. части ветрового				

--	--	--	--	--

Визуальная проверка параметров, по которым установлено несоответствие		
Предмет проверки (узел, деталь, агрегат)	Содержание несоответствия требованиям	Пункт ДК

Данные транспортного средства	
Масса без нагрузки: <u>1980</u>	Разрешенная максимальная масса: <u>2950</u>
Тип топлива: <u>Бензин</u>	Пробег: <u>120000</u>
Заключение о соответствии/несоответствии требованиям безопасности дорожного движения (ненужное зачеркнуть)	
<input checked="" type="checkbox"/> СООТВЕТСТВУЕТ	<input type="checkbox"/> НЕ СООТВЕТСТВУЕТ
Пункты диаг. карты, требующие повторной проверки: _____	
Дата выдачи ДК: <u>12.09.2023</u>	Ф.И.О. тех. эксперта: <u>КУЛЕВ ИЛЬЯ</u>
Срок следующего прохождения ТО: <u>12.09.2024</u>	

Изменение собственника транспортного средства и (или) государственного номерного знака	Собственник транспортного средства: _____	МП
	Гос. регистрационный номерной знак: _____	